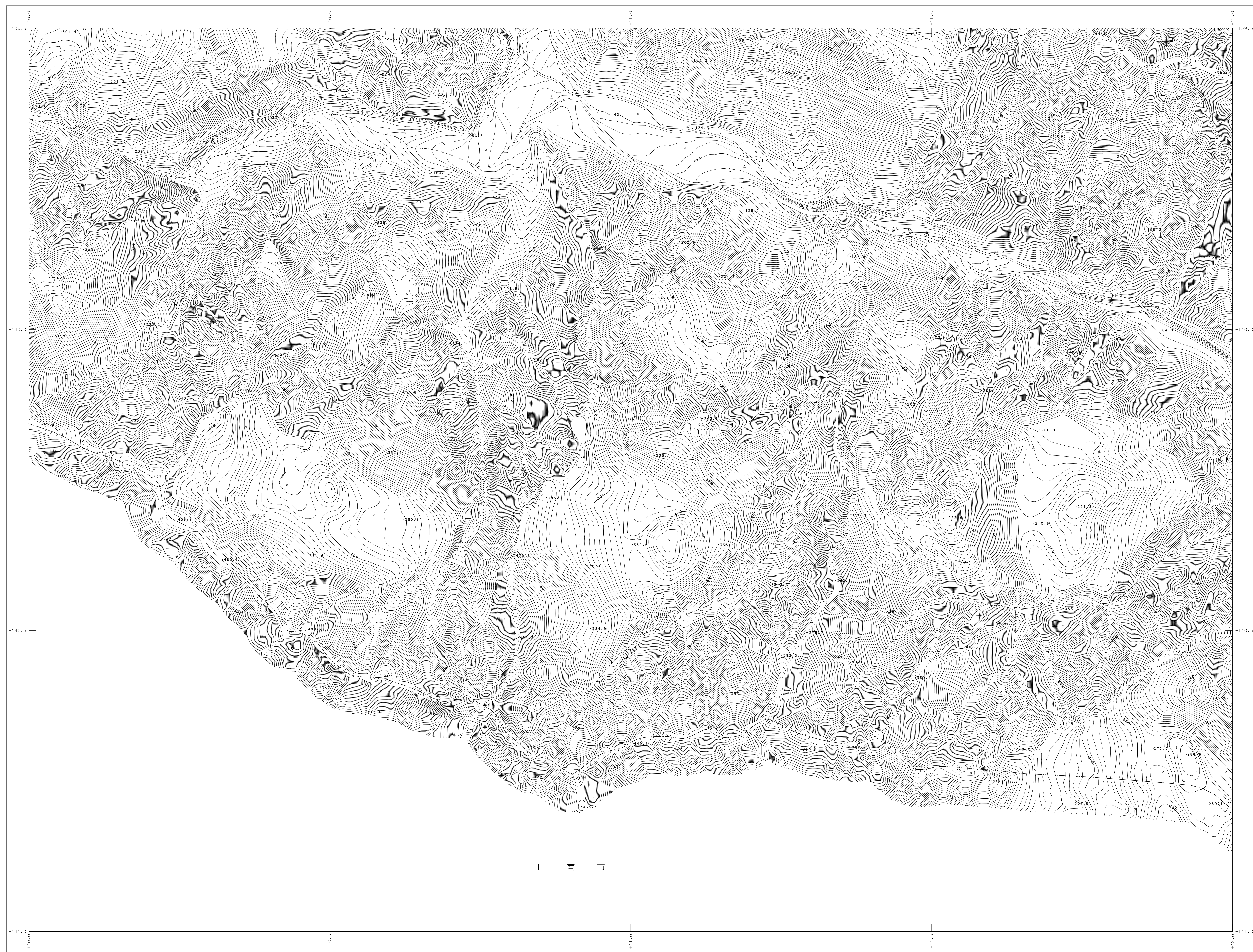


02OF603 (261)

## 宮崎市現況図



1. 平成29年 5月 撮影空中写真  
2. 平成30年11月 現地調査  
3. 平成31年 3月 測図

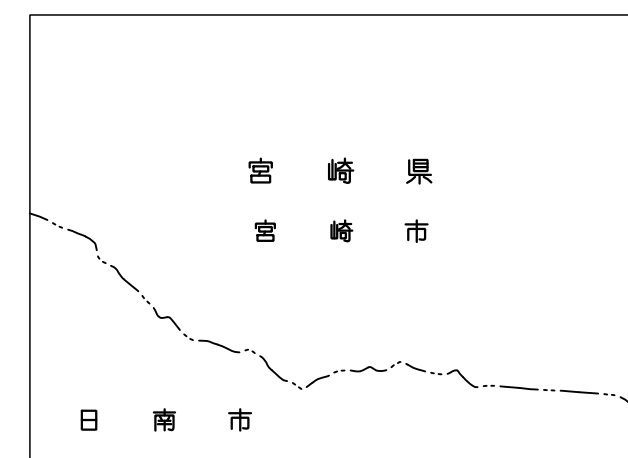
1:2,500

「この測量成果は、国土地理院長の承認を得て同院所管の測量成果を使用して得たものである。」  
(承認番号)平30 九公 第151号」

計 画 機 関 宮 崎 市  
作 業 機 関 アジア航測株式会社

020E692 (256)	020F601 (257)	020F602 (258)
020E694 (260)	020F603 (261)	020F604 (262)
		020F702 (264)

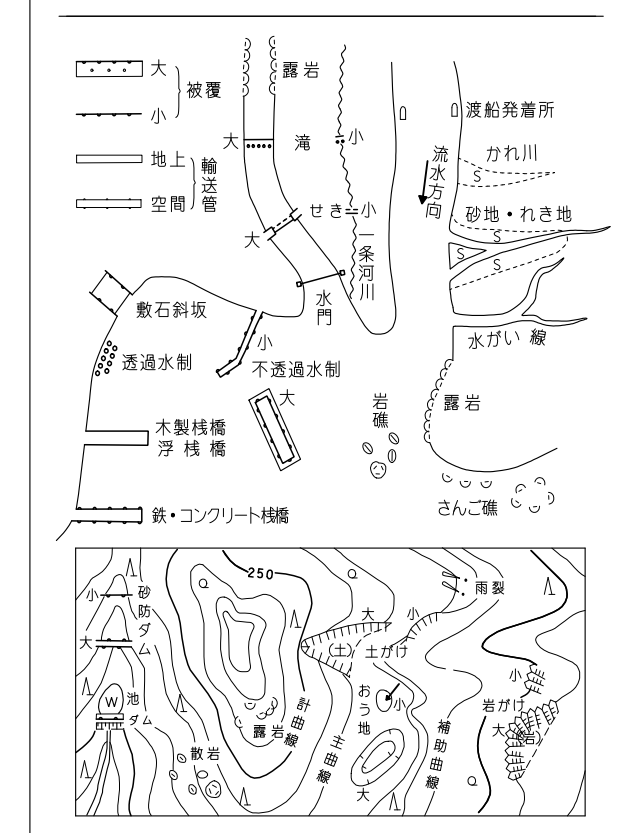
行政区域



12 4

[illegible]

Figure 1: Symbols for various types of lines and boundaries. The figure is divided into two columns. The left column shows symbols for '普通道路' (General Road), '農業道路' (Agricultural Road), '歩道' (Footpath), '建設中の道路' (Road under construction), '境界・分離帯' (Boundary/Dividing Strip), '中間帯・路肩等' (Intermediate Zone/Shoulder, etc.), '河川' (River), '人工物' (Artificial Object), and '土壁等' (Earth Wall, etc.). The right column shows symbols for '普通鉄道' (General Railway), '特殊鉄道' (Special Railway), '変換線' (Conversion Line), '建設中の鉄道' (Railroad under construction), 'プラットフォーム及び改築構' (Platform and Reconstruction Structure), '道路橋' (Road Bridge), '線路の設置、増設' (Installation, Addition of Tracks), '踏道の軌道及び停留所' (Platform, Tracks, and Station), and '区域界' (Area Boundary). Each symbol is represented by a specific line style or pattern.

[illegible]

座標系は平成14年国土交通省告示第9号の規定による第Ⅱ座標系  
 投影は横メルカトル図法  
 図例に表示してある座標値はキロメートル単位  
 平面直角座標値は世界測地系に対応  
 等高線の間隔は2メートル  
 行政界については確定測量したものである。  
 「平面直角座標値は、世界測地系2011に対応」

020F603  
(261)